



# 3分でわかるケアコロボ！

## 機能と導入の流れ



Overview

# ケアラボとは

## ケアコラボとは

ケアコラボは、ご利用者にかかわる記録を集約・共有することで、  
ケアに関わるすべての人をつなげ、  
もっといいケアのかたちを育むことをサポートする  
ケア記録システムです。



## 数字でみるケアコラボ

導入事業所数

1,200

事業所

福祉楽団  
FUKUSHI GAKUDAN

社会福祉法人 豊川興寿会  
ミノワホーム  
Harvest life coordinator

OK!  
社会福祉法人  
南高愛護会

社会福祉法人  
元気の里とがち

SOCIAL WELFARE COMPANY  
MEITOKUKAI

社会福祉法人  
清心会  
— 埼玉・秋田 —

都道府県

42

都道府県

レビュー

★4.5

※ ITreview

他法人に  
おすすめしたい

95%

※ ケアコラボアンケート調査

ご家族満足度

100%

※ ユーザー調査

## お客様の声



記録の30分、朝礼の20分を削減できました。**1事業所あたり年間約300万円のコストカット**で、ケアの充実や新しい挑戦に向けられるようになりました。

社会福祉法人チハヤ会様



記録は”作業”じゃない。ご家族との対話を生むツールへ。ケアコラボの導入によって**スタッフの意識が変わり、ケアの質も向上**しました。

株式会社ウェルフェア三重様



**新卒7名中6名が1年前から入職を希望する「選ばれる法人」**に。ICT化への積極的な姿勢が、新しい人材を惹きつける一番の魅力になります。

社会福祉法人平野の里様



ケアコラボの導入で**毎朝15分の朝礼をなくしたら、月90時間の余裕**が生まれました。今ではそれを、ケアの時間に充てています。

社会福祉法人希桜会様

Features

# ケアコロボの特徴・機能

## ケア記録の方法が変わります！



今まで

記録を紙に書いたり  
ノートに書いたり  
バラバラになっている…

決まった端末からしか  
記録ができない…



ケアラボ

スマホ・タブレット・PC、  
どこからでも使える！

インターネットにつながった  
端末があれば記録ができる！

## 情報共有の方法が変わります！



今まで

申し送りに時間が  
かかってしまう…

情報がしまわれており  
どこに何を記載したか  
わからない…

ご利用者の様子やケアのことが  
ご家族にうまく伝わらない…



ケアラボ

すぐに参照できる！  
→ 申し送り時間の短縮

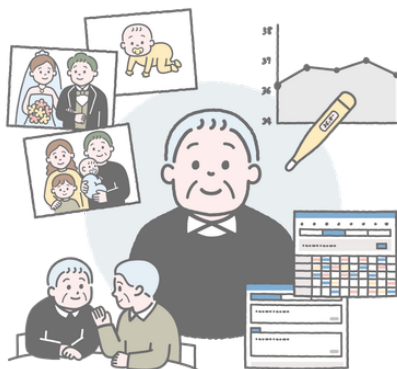
検索機能を使って  
必要な記録だけが  
確認できる！

ご家族にも  
記録の共有ができる！

## ■ 普段のご利用者の様子がわかる

### ご利用者ごとのページで記録

- ・利用者軸で情報が集まる
- ・利用者の日常がわかる



### 写真や動画を添付して記録

- ・より詳細な情報を記録できる
- ・経過を追うことができる



# チームでケアできる

## タイムリーに多職種へ共有

- ・ ケア記録、バイタル等すぐに確認
- ・ コメントを通じてケアの方向について意見交換

## 同法人の別サービスの記録も共有

- ・ 他事業所での様子も知ることができる
- ・ 多角的にご利用者を見ることが可能



## 家族と一緒にケアできる

### 「家族に公開」でシェアできる

- ・ 普段の様子をご家族にすぐに共有
- ・ 写真や動画でより詳細に伝えられる

### ご家族からはコメントで連絡

- ・ ご自宅での様子などを知ることができる
- ・ 遠方のご家族からメッセージなども



Security

セキュリティについて

## ケアラボのセキュリティ

### 信頼性の高いデータ管理



ケアラボでは、Amazon社が提供するAWS( Amazon Web Services )でサーバーとデータの管理をしています。

AWSは世界中に数百万もの顧客を抱えるクラウドサービスで、国内規格である「ISO 27001」をはじめ、世界中の様々なセキュリティ標準に準拠しており、長年の運用経験をもとに強固な信頼性を実現しています。

### 安心のバックアップ



ケアラボのデータベースのバックアップはAWSのS3サービス上に暗号化されて保管されており、24時間に一度取得されます。データベースに復旧が不可能な障害が発生した場合は、バックアップからデータのリカバリを行います。

### 安定したサービス提供



ケアラボでは、サーバーを分散管理し、障害が発生した場合は自動で待機中の別サーバーに切り替わる運用体制を取っています。これにより障害に強くなり、ダウンタイムを最小限に抑えることができます。

また、24時間サーバーの監視をおこない、何か問題が発生した場合は専門家チームがすぐに対応できる体制をとっています。

### 通信の安全性



ケアラボでは、サーバーを分散管理し、障害が発生した場合は自動で待機中の別サーバーに切り替わる運用体制を取っています。これにより障害に強くなり、ダウンタイムを最小限に抑えることができます。

また、24時間サーバーの監視をおこない、何か問題が発生した場合は専門家チームがすぐに対応できる体制をとっています。

Process

# ケアラボ導入の流れ

## 導入までに準備すること

### インターネット環境

ケアラボを利用するためには、インターネットの環境を整える必要があります。



#### Wi-Fi環境整備がおすすめです

ケアラボは画像も動画も一緒に記録として残すことが可能です。  
wifi環境を整えることで、  
画像データや動画を素早く  
アップロードすることができます



### スマホなどの端末

端末は、PC・タブレット・スマホ、どれでも利用可能です。

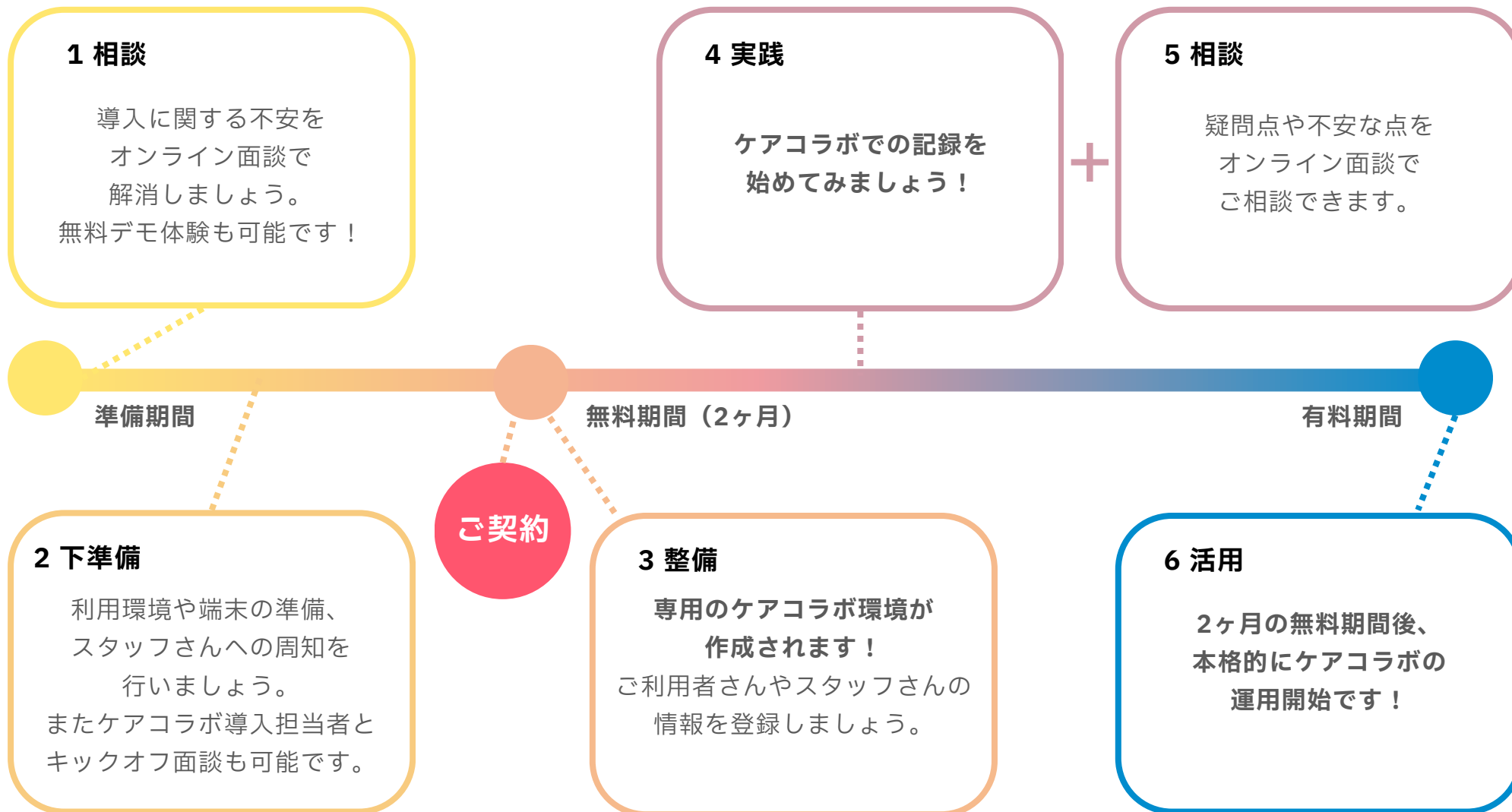


#### 端末の共有も可能です

ケアラボは、ログイン/ログアウトをして  
利用するサービスです。  
日勤の最大人数分を用意し、  
勤務時間で交換して  
ご利用いただけます。



## 導入までのステップ ~ご契約の流れ~



Pricing & Contact

**ご利用料金・お問合せ先**

## ご利用料金について

### 初期費用

**無料**

導入までのチャットサポート、オンライン面談の費用も無料です。  
アップデートで別途費用がかかることはありません。  
※なお、端末代はお客様でご負担いただきます。

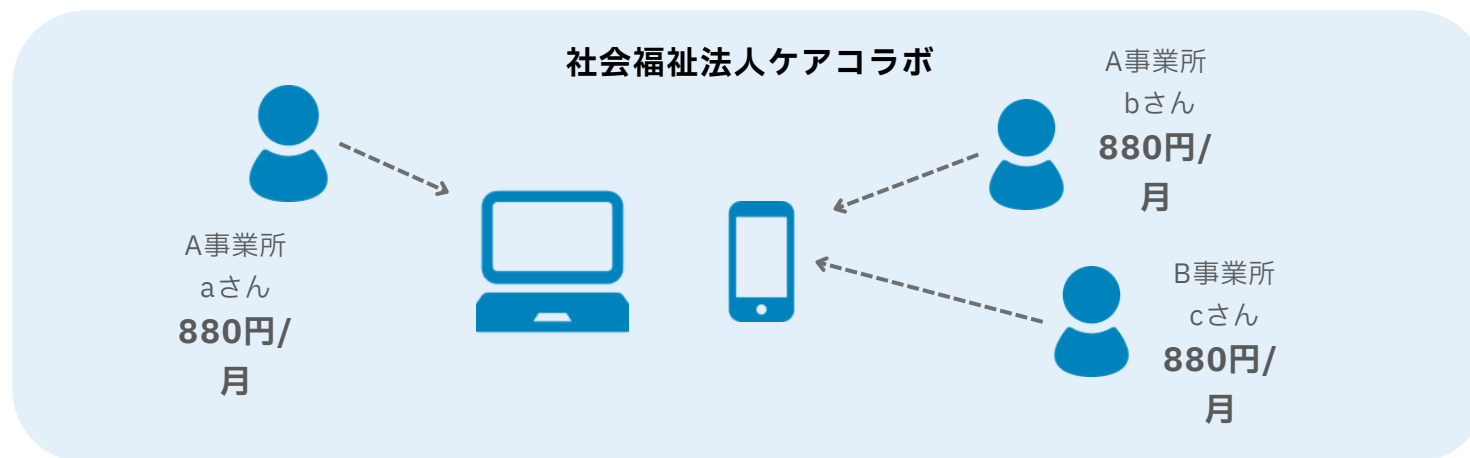
### 月額費用

スタッフ1名あたり

**月額880円（税抜）**

例）職員数50名の法人 → 月額44,000円（税抜）  
※ 10名までは定額で、月額8,800円(税抜) です。

### ご利用イメージ



## お問い合わせ先

**03-4405-9502**

または

**お問い合わせフォームより**

小さなお悩みでも  
お気軽にご相談ください！





東京都世田谷区尾山台3丁目33-12  
ノアマンション 3F

