



ご家族様向け

ケアコラボ 説明資料

アプリ
インストール
不要

どんな
端末でもOK*

ご利用料
無料

*インターネットが通じる環境が必要です

ここに記載されている機能や登録のフローについては、ご利用中の事業所により利用・運用方法が異なる場合がございます。詳しくはご利用中のサービス提供事業所にお尋ねください。

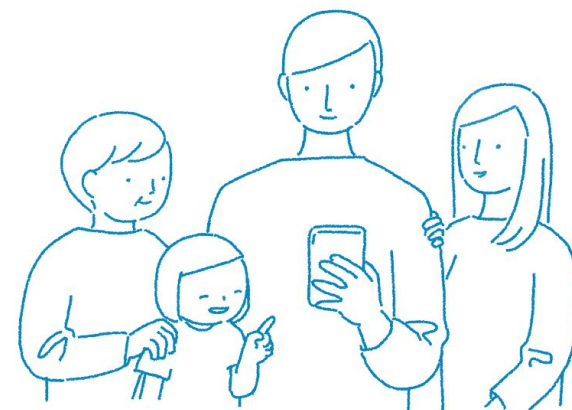
ケアコラボのご家族共有機能とは

サービス提供施設や事業所が記録を公開することで

サービス利用中のご利用者さんの様子を

ご家族もご覧いただける機能です

写真や動画も
添付可能



機能説明：タイムライン

タイムラインでは、シェアされた記録を読んだり、コメントを入れたりすることができます。また、写真や動画もダウンロードすることができます。

The image shows a central screenshot of a social media post. The post is from '佐藤ありさん' (Sato Ari) and is dated '今日 12:00' (Today 12:00). The text of the post describes a meal made with 'ナス' (eggplant) and '味噌' (miso), mentioning '陽子さん' (Yoko) and '畑' (field). There are two images: one of eggplants in a field and one of an elderly woman. Below the images, there is a '読んだよ' (Read) button and a notification '読んだよ を押しました' (Read button was pressed). At the bottom, there is a comment input area with the text '夏野菜が美味しい季節になってきましたね。母は昔から畑仕事が好きでした。いつもありがとうございます。' (Summer vegetables are delicious this season. My mother has always loved field work. Thank you very much.) and buttons for '写真・PDF' (Photo/PDF), '動画' (Video), and '記録する' (Record).

Callout boxes with dotted lines point to various features:

- 投稿日** (Posting Date) points to the date and time '今日 12:00'.
- 投稿者** (Poster) points to the name '佐藤ありさん'.
- 過去の記録が検索できます** (Past records can be searched) points to the magnifying glass search icon.
- 読んだよ を押せます** (You can press Read) points to the '読んだよ' button.
- コメントを入力できます** (You can enter comments) points to the comment input area.

記録の種類 (3種類)

通常の記録 (青)



重要な記録 (赤)



文章以外の記録・更新情報

12:30	食事	昼ごはん 主食10割/副食10割
11:31	血圧	128 / 100 mmHg
11:27	SpO2	99 %
11:27	呼吸	23 回/分
11:27	脈拍	61 回/分
10:30	排便	普通/ふつう便(4)
09:30	体温	36.3 °C
09:28	水分	200 mL

写真や動画のダウンロード方法



写真または動画タブを
クリック



ダウンロードボタンを
クリック

機能紹介：人生録

ご利用者さんの歩いた人生を年代ごとに、写真とともに記入できます。ご家族が登録することもできます。



山畑 陽子【閲覧用】さま
1945年03月19日生まれ

+ 記録を追加

「記録の追加」を
クリック

- 子どもの頃 1945年 -

久保美那子

半原の川北で誕生し、両親が神主をしていたこともあり信仰厚く育てられました。



上野 真美

小さい頃はおてんばだった

- 学生時代

高山 真司

娘時代は、お生花、お琴、和裁などを習っていた様です。

人生録の投稿画面が出てきます

人生録の投稿

20~30代

画像を選択



家族でよくスキーにいらっていたそうです。他の運動は駄目ですが、スキーだけはとても得意だったとのこと。

登録する

機能紹介：スタッフ紹介ページ

各記録の投稿者の名前をクリックすると、その記録を書いたスタッフのプロフィールを見ることができます。

2024/07/10 (水) 11:43

 **千賀 遼子さん**

【レクリエーション】
アジサイを使って生け花をおこな



👍 読んだよ

 **古賀 ゆりさん** 2024/06/07 (金) 11:46

お部屋に飾って嬉しそうに眺めていらっしやいました。いつも素敵に生けられますね！と声をかけると、昔友達と生け花教室に通っていたことを話してくださいました！

👍 読んだよ

🗨️ コメント

投稿者の名前を
クリック

スタッフプロフィールが閲覧できます



介護職員

千賀 遼子 42歳

せんがりようこ

保有資格

- 訪問介護員1級

自己紹介

趣味：映画、お酒、ジョギング

とにかくお話することが大好きです。

ご利用者さんのお写真をたくさん撮りたいと思っています。

機能紹介：その他の機能



バイタル

体温、血圧、脈拍、呼吸などの身体の様子を表す、バイタルの記録がみられます。

その他、食事、水分、排便、入浴などの記録も確認できます。

「履歴」をクリックすると、過去の記録がみられます。



計画書

サービス提供事業者が作成した計画書（ケアプランや個別支援計画書）がみられます。

PDFとしてダウンロードしたり、印刷したりすることも可能です。



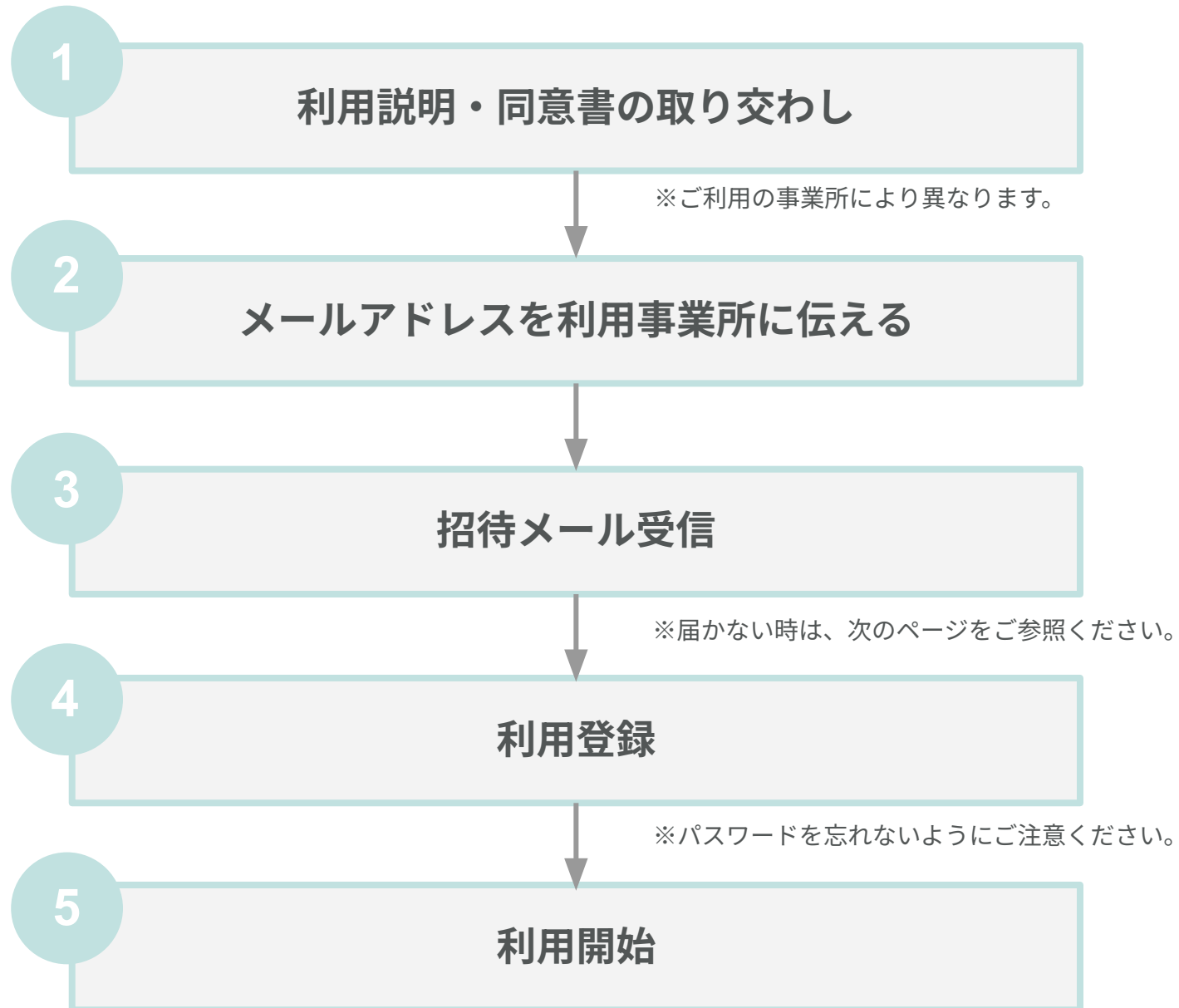
1dayシート

1dayシートとは、ご利用者の1日の生活リズムや、本人が望まれる生活などをまとめたものです。

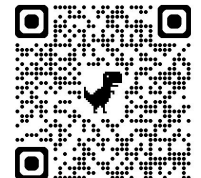
サービス提供事業者が作成した1dayシートがみられます。PDFとしてダウンロードすることもできます。

事業所により利用・運用方法が異なる場合がございます。
詳しくはご利用中のサービス提供事業所にお尋ねください。

ご利用開始までの流れ（一例）



※ショートカットを作成するのがおすすめです。
作成方法は[こちら](#) ▶



登録の流れ（1）

- 1) サービス提供事業所が、ご家族のメールアドレスを使って登録作業をします
- 2) ご家族のメールアドレス宛に、以下の招待メールが届きます

件名：[ケアコラボ] 専用アカウントの準備が整いました

送信元：ケアコラボ <no-reply@carecollabo.jp>

ようこそ 田中優子 さん！

社会福祉法人 ケアコラボ（デモ）よりケアコラボへ招待されました。
下記のURLをクリックし、パスワード設定を行って利用登録を完了してください。
有効期限は1週間後の **08月01日 13:42 迄** となっていますのでお早めにご登録ください。

[利用登録をする](#)

※ 利用登録できない場合は、[こちら](#) にご連絡ください。

利用登録完了後は下記の情報でログインしてください。

ログインURL：[\[ここにURLが入ります\]](#)
ログインID：[\[ここにIDが入ります\]](#)

ログインURLはブックマークすることをおすすめします。手順は[こちら](#)
※よくあるご質問は[こちら](#)



招待メールが届かない場合

招待メールが届かない場合は、ご利用のメールの設定により、許可されていない送信先からのメールが受信できないようになっている可能性があります。右記のQRコードを読み取り、「携帯電話メールのドメイン解除の方法」を参考にしながら、設定を変更してください。



登録の流れ（2）

3) メール内の「利用登録をする」をクリックします。

以下のページが出てくるので、ご自身で覚えやすいパスワードを設定し、利用登録を完了してください。

The image shows a registration page titled "ご家族の利用開始" (Start of family use). It includes a greeting for "田中優子さん" (Ms. Tanaka Yuko) and instructions to enter details for registration. There are two password input fields: "新しいパスワード" (New password) and "新しいパスワード（確認）" (New password (confirmation)). A checkbox labeled "パスワードを表示する" (Show password) is present. A blue "登録する" (Register) button is at the bottom. Two callout boxes provide additional instructions: one points to the password fields with the text "2回入力しパスワードを設定" (Enter twice and set password), and another points to the register button with the text "入力が完了したら、登録するボタンを押して登録完了" (After input is complete, press the register button to complete registration).

ご家族の利用開始

ようこそ、田中優子さん。
下記の項目を入力し、利用登録を完了してください。

新しいパスワード

8文字以上で入力してください

新しいパスワード（確認）

パスワードを表示する

登録する

2回入力し
パスワードを設定

入力が完了したら、
登録するボタンを押して登録完了

ログイン方法

ご家族用のログインページより、ご自身のメールアドレスと、利用登録時に設定したパスワードを入力します。

ご家族のログイン



招待メールを受け取った
ときのメールアドレス

メールアドレス

パスワード

パスワードを表示する

ログイン

パスワードを忘れたときはこちら

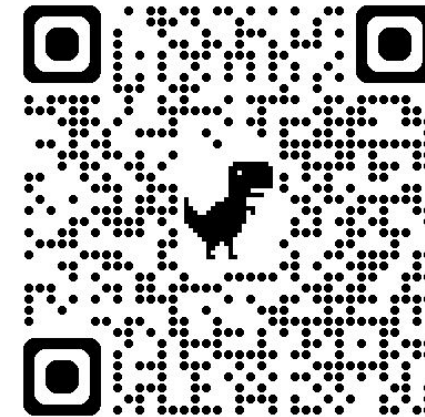
🔗 ログインできない時はこちらをご確認ください

🔗 その他のお困りごとはこちら

設定したパスワード

ログインページはこちら

https://www.carecollabo.jp/kin/families/sign_in



ケアコラボにログインできない場合

ケアコラボにログインできない時は、右記のQRコードを読み取り、「ケアコラボにログインできない時はこちらをご確認ください」の記事を参考にしながら、メールアドレスやパスワードが正しく入力されているかご確認ください。



困ったとき

ログインができない・操作方法がわからないなど、お困りごとがある時は、以下のページを参照してください。
それでも解決しなかった場合は、ご利用の福祉サービス提供施設や事業所のご担当者にお問合せください。

ご家族向けヘルプサイト



連絡先

担当者名

連絡先